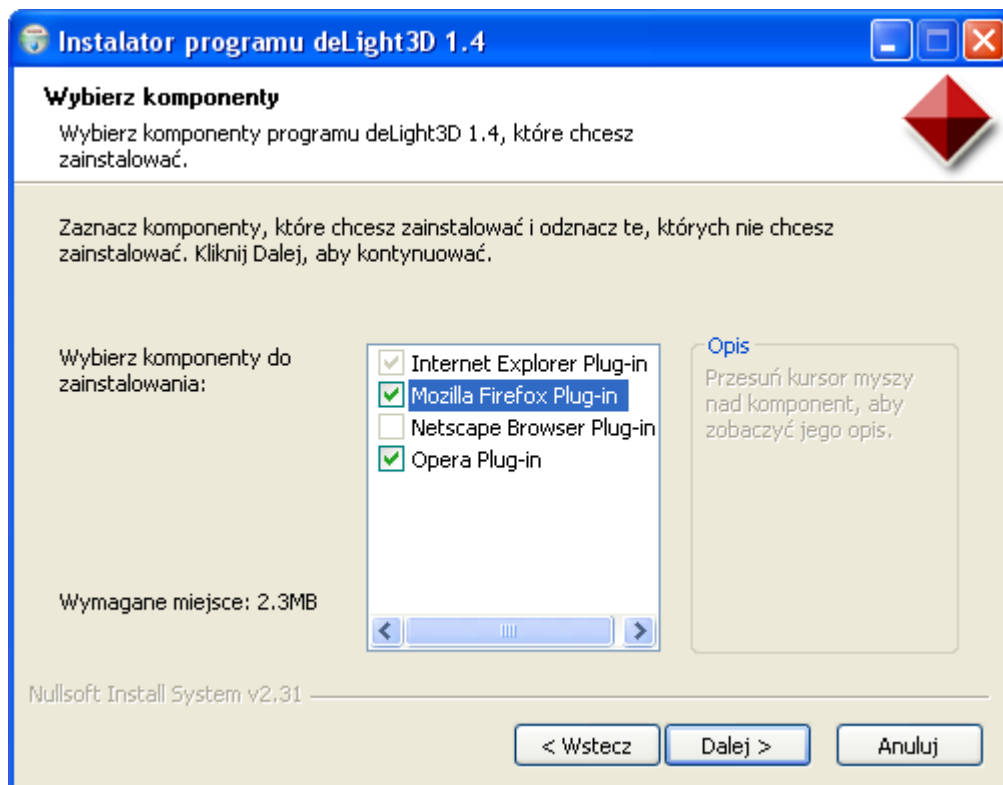


INSTRUKACJA INSTALACJI APLIKACJI WIRTUALNEGO SPACERU

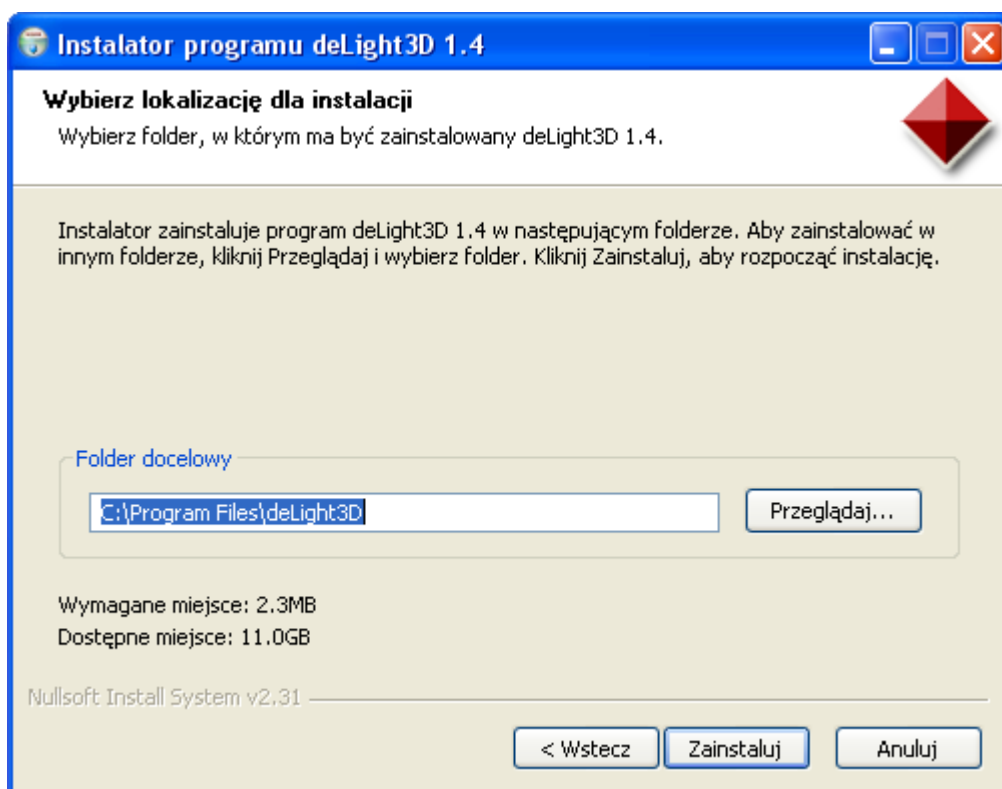
- Uruchamiamy ściągnięty plik deLight3D-1.4-Setup.exe. Gdy pojawi się okienko instalacyjne, klikamy Dalej.



- Wybieramy dla jakich przeglądarek ma zostać zainstalowany plugin. Domyślnie program instaluje plugin dla wszystkich, które znajdzie. Po zaznaczeniu klikamy Dalej.



- Tutaj wybieramy miejsce docelowe instalacji pluginu. Zaleca się pozostawić domyślne. Klikamy Dalej.



- Kończymy instalację przyciskiem Zakończ.

